

# Informe de la XV Jornada técnica de la Red de empresas con distintivo “Igualdad en la Empresa” Red DIE



Instituto de las  
**MUJERES**

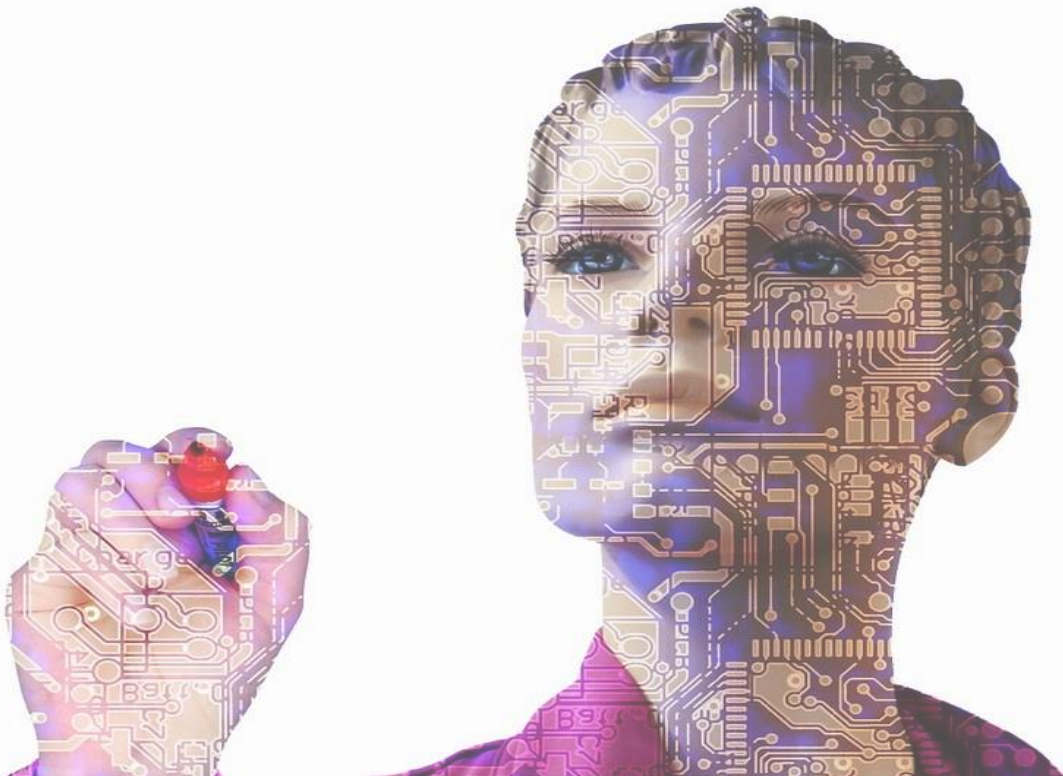


UNIÓN EUROPEA

Fondo Social Europeo  
El FSE invierte en tu futuro

## Atracción de talento de mujeres en áreas STEM

27/05/2022



 **IGUALDAD** EN LA  
**EMPRESA**

# 1 INTRODUCCIÓN



Instituto de las  
**MUJERES**

Los sectores **STEM** (ciencia, tecnología, ingeniería y matemáticas, por sus siglas en inglés) aportan un alto valor añadido y ofrecen condiciones de trabajo mejores a las de otros sectores.

La **presencia de mujeres en estos sectores es escasa**, tanto a nivel educativo como laboral, una muestra de ello es que el número de hombres graduados en formaciones STEM es tres veces superior al de mujeres.

Las estadísticas ponen de relieve que las **desigualdades de género en las áreas STEM todavía son muchas y variadas**. En España las mujeres son un 24% del personal investigador en ingeniería y tecnología, un 25% de las catedráticas y catedráticos de investigación o un 13% de las matriculadas del grado de matemáticas.

La necesidad de incrementar la presencia de mujeres en las áreas STEM quedó ya recogida en la [Ley Orgánica de Igualdad 3/2007](#), que dedica el **artículo 28** a la **incorporación efectiva de la igualdad de oportunidades en la sociedad de la información** mediante el **desarrollo de programas específicos** para mujeres o la **promoción de contenidos creados por mujeres**. En los últimos años se han llevado a cabo **diversas iniciativas** para dar cumplimiento a este mandato normativo, que puede consultar en el siguiente [enlace](#).

La **incorporación de las mujeres en las áreas STEM es clave para eliminar la brecha salarial de género**; la escasa participación de las mujeres en estas áreas es uno de los factores que explican las diferencias retributivas entre mujeres y hombres.

Para reducir esta brecha es imprescindible empoderar a las mujeres y despertar su interés por las áreas STEM. Para ello, **el Instituto de las Mujeres promueve distintas iniciativas** dirigidas también a las jóvenes y a las niñas, un ejemplo de éstas es el [Programa ADA](#).

Además, en junio de este año, el Congreso de los Diputados ha aprobado el [proyecto de ley por el que se reforma la Ley de la ciencia, la tecnología y la innovación](#), que contiene distintas medidas orientadas a promover la igualdad de género: planes de igualdad en los organismos dedicados a estas áreas, creación de un distintivo de igualdad de género en I+D+i, o incorporación de la perspectiva de género y de medidas de acción positiva.

Es por ello que, en el marco de la **XV Jornada técnica de la RED DIE**, se abordaron **las oportunidades y los condicionantes para la atracción de mujeres a las áreas STEM**. La jornada ha tenido como objetivo compartir las **iniciativas y buenas prácticas para promover la participación de las mujeres en las áreas STEM**.

## 2. XV JORNADA TÉCNICA DE LA RED DIE



La **XV Jornada técnica de la Red DIE** se dedicó a la **Atracción de talento de mujeres en áreas STEM**, y constó de tres partes. En la primera, Samsung, empresa invitada, que no forma parte de la Red DIE, presentó las iniciativas que ha puesto en marcha para promover el talento STEM femenino. En la segunda, algunas empresas de la Red DIE compartieron sus buenas prácticas, y en la tercera, las empresas pudieron intercambiar experiencias, dudas, y sugerencias.

El motivo de la invitación de Samsung a la Jornada Técnica es que ha puesto en marcha **dos potentes programas de formación de mujeres en áreas STEM**, que las visibiliza y suponen la existencia de una **cantera de mujeres preparadas para dar el salto al ámbito laboral**.

El **programa** de la XIV Jornada técnica de la Red DIE fue el siguiente:

### 10:00h BIENVENIDA Y PRESENTACIÓN

- Begoña Suárez, Subdirectora - Instituto de las Mujeres

### 10.10h EMPRESA INVITADA: SAMSUNG

**Presentación de los programas “Samsung Desarrolladoras” y “Samsung Innovation Campus”**

- Miguel Ángel Ruiz – Samsung

### 10.30h EXPERIENCIA DE LAS EMPRESAS DE LA RED DIE

Modera: Ana Lite, Subdirectora Adjunta - Instituto de las Mujeres

- María Dolores Agüera, Talent Acquisition Specialist - Mantequerías Arias S.A.U
- Marisol Sumillera, Responsable del proyecto Aportando profesionalidad y formación externa – Saint Gobain
- Amelia Navarro, Directora de desarrollo sostenible y equidad – Hidraqua
- Sonia Fernández, Relaciones laborales, RSC y GDRP – Peugeot Citroën Automóviles España, S.A.
- Nuria Martí, Gestora de cultura y diversidad – Caixabank, S.A.

### 11.35h TURNO ABIERTO DE PREGUNTAS, COMENTARIOS Y SUGERENCIAS

### 11.55h CONCLUSIONES Y CIERRE

- Instituto de las Mujeres

## 2. XV JORNADA TÉCNICA DE LA RED DIE



Instituto de las  
**MUJERES**

### Presentación de los programas “Samsung Desarrolladoras” y “Samsung Innovation Campus”

Samsung ha puesto en marcha dos programas para promover la participación de las mujeres en áreas STEM: **Samsung Desarrolladoras**, enfocado a mejorar la empleabilidad de jóvenes a través de formación en nuevas tecnologías y **Samsung Innovation Campus**, centrado en la formación tecnológica de nivel superior.

#### **SAMSUNG DESARROLLADORAS**

Surgió en 2018 a fin de incrementar el porcentaje de mujeres que buscan empleo en el sector tecnológico, que actualmente es del 30% ( y del 12% en el ámbito específico de la programación). El objetivo del programa es **formar a las mujeres jóvenes de entre 16 y 35 años para capacitarlas para trabajar en el ámbito de la programación y así contribuir a disminuir la brecha de género en las profesiones STEM e impulsar el talento femenino**. En los cuatro años que el programa lleva en funcionamiento se han formado **2.409 mujeres y un 64% de éstas ha encontrado empleo en el sector TIC**.

#### **SAMSUNG INNOVATION CAMPUS**

Programa de Samsung a nivel mundial que se inició en 2020 con el objetivo de **ofrecer formación a mujeres jóvenes para ayudarles a mejorar su empleabilidad**, a partir de la adquisición de conocimientos en ámbitos como la Inteligencia Artificial (IA), el Internet de las Cosas (IoT), o el Big Data, con un **especial foco en la formación para mujeres de 18 a 35 años**. Se han formado 185 personas de las que un **48% son mujeres**.

[Consulte información más detallada de ambos programas](#)

## 2. XV JORNADA TÉCNICA DE LA RED DIE



### Mesa de debate

Se organizó una mesa de debate en la que participaron 5 empresas y su objeto fue compartir las principales medidas y acciones que están desarrollando para atraer al talento femenino en las áreas STEM

### Empresas participantes:

Amelia Navarro Arcas	Marisol Sumillera	Sonia Fernández Barciela	María Dolores Agüera López	Núria Martí Mayral
				
Hidraqua, S.A.	Saint – Gobian Palco Ibérica, S.A.	Peugeot Citroën Automóviles España, SAU	Mantequerías Arias S.A.U.	Caixabank, S.A.

## 2. XV JORNADA TÉCNICA DE LA RED DIE



Instituto de las  
**MUJERES**

### Aportaciones de la mesa de debate

#### Proyectos, medidas y acciones

- ❑ **Mantequerías Arias, S.A.** Presentó el **Proyecto Oxigen**. Este proyecto tiene el objetivo de alcanzar un **equilibrio de mujeres y hombres en puestos de *mánagers***. Las acciones que se llevan a cabo para conseguirlo son la **contratación de mujeres con perfil digital con o sin experiencia para formarlas** y guiarlas con el fin que se consoliden en la empresa y accedan a puestos de dirección.

Para alcanzar el objetivo previsto en *Oxigen* es necesaria la **perspectiva de género en los procesos de selección**: uso del lenguaje no sexista en la totalidad de ofertas y desarrollo de herramientas que apoyen al equipo de selección en la detección de sesgos de género.

[Consulte el detalle de la información](#)

- ❑ **Saint-Gobain Placo Ibérica, S.A.** Compartió el **Proyecto Escuelas que inspiran**. Este proyecto se fundamenta en el acercamiento entre el ámbito profesional y educativo como factor clave para el éxito de las políticas y programas educativos que buscan incrementar la presencia de niñas en las enseñanzas STEM.

Para ello se desarrollan distintas acciones, como **charlas e información específica de las profesiones STEM al alumnado con testimonios reales de mujeres que desmontan estereotipos de género asociados a las profesiones y estudios STEM**, y **permite que las niñas tengan referentes en este ámbito**. Las charlas las llevan a cabo mujeres que trabajan en empresas (ingenieras, responsables, operarias...) y que en las aulas de 4º de ESO relatan sus trayectorias profesionales y personales.

[Consulte el detalle de la información](#)



## 2. XV JORNADA TÉCNICA DE LA RED DIE



### Aportaciones de la mesa de debate

- ❑ **Hidraqua, Gestión Integral de Aguas de Levante, S.A.** Expuso el **Proyecto *Aquae STEM***. Programa destinado a alumnas de 2º a 6º de primaria que fomenta el interés de las niñas por las disciplinas STEM con el objetivo de conseguir un mayor número de mujeres en los grados vinculados a estas disciplinas. El programa, en el que actualmente **participan 51 centros escolares**, ha llegado a **más de 2.500 alumnas** y se estructura en 4 áreas:

1. Debate sobre profesiones STEM en clase
2. Talleres de construcción de maquinaria con lego
3. Actividad de programación on-line
4. Entrega de premios para las niñas participantes y los centros

Este programa se ha diseñado con perspectiva territorial, puesto que los sesgos de género son mayores en zonas alejadas de las concentraciones urbanas.

[Consulte el detalle de la información](#)

- ❑ **Peugeot Citroën Automóviles España, S.A.** Presentó el programa de estímulo de vocaciones profesionales STEM. Esta iniciativa busca que las mujeres con profesiones STEM de la empresa ejerzan de referentes para mujeres universitarias en grados STEM y para las niñas de escuelas e institutos. A éstas, se les ofrecen visitas a las fábricas para que la experiencia sea vivencial.

Además, la empresa también lleva a cabo iniciativas de **atracción del talento de mujeres en áreas STEM** mediante la **solicitud de candidaturas femeninas** en foros de empleo y ofreciendo **prácticas curriculares preferentes para mujeres**.

Complementariamente, también se favorece la **promoción de mujeres de perfiles STEM a puestos de responsabilidad**, priorizándolas en igualdad de mérito y capacidad y promoviendo su formación.

[Consulte el detalle de la información](#)

## 2. XV JORNADA TÉCNICA DE LA RED DIE

---



Instituto de las  
**MUJERES**

### Aportaciones de la mesa de debate

- ❑ **Caixabank, S.A. Premios WONNOW - *Women in science and technology awards*.** Estos premios proceden del programa Wengage, un programa para promover la igualdad de oportunidades entre mujeres y hombres en distintos ámbitos de la sociedad, como la innovación y la educación.

Los premios WONNOW están dirigidos a **mujeres estudiantes de áreas STEM y recompensan su excelencia académica**. Su objetivo es **reducir la brecha de género, dar visibilidad a la excelencia de las mujeres en estas áreas e inspirar a otras jóvenes**. En su última edición, en 2021, han participado **723 mujeres, procedentes de 64 universidades**. La alumna con mejor expediente académico, profesional, personal y social percibe como premio 10.000€.

[Consulte el detalle de la información](#)



## 2. XV JORNADA TÉCNICA DE LA RED DIE



### Ámbitos de mejora para promover la presencia de mujeres en áreas STEM

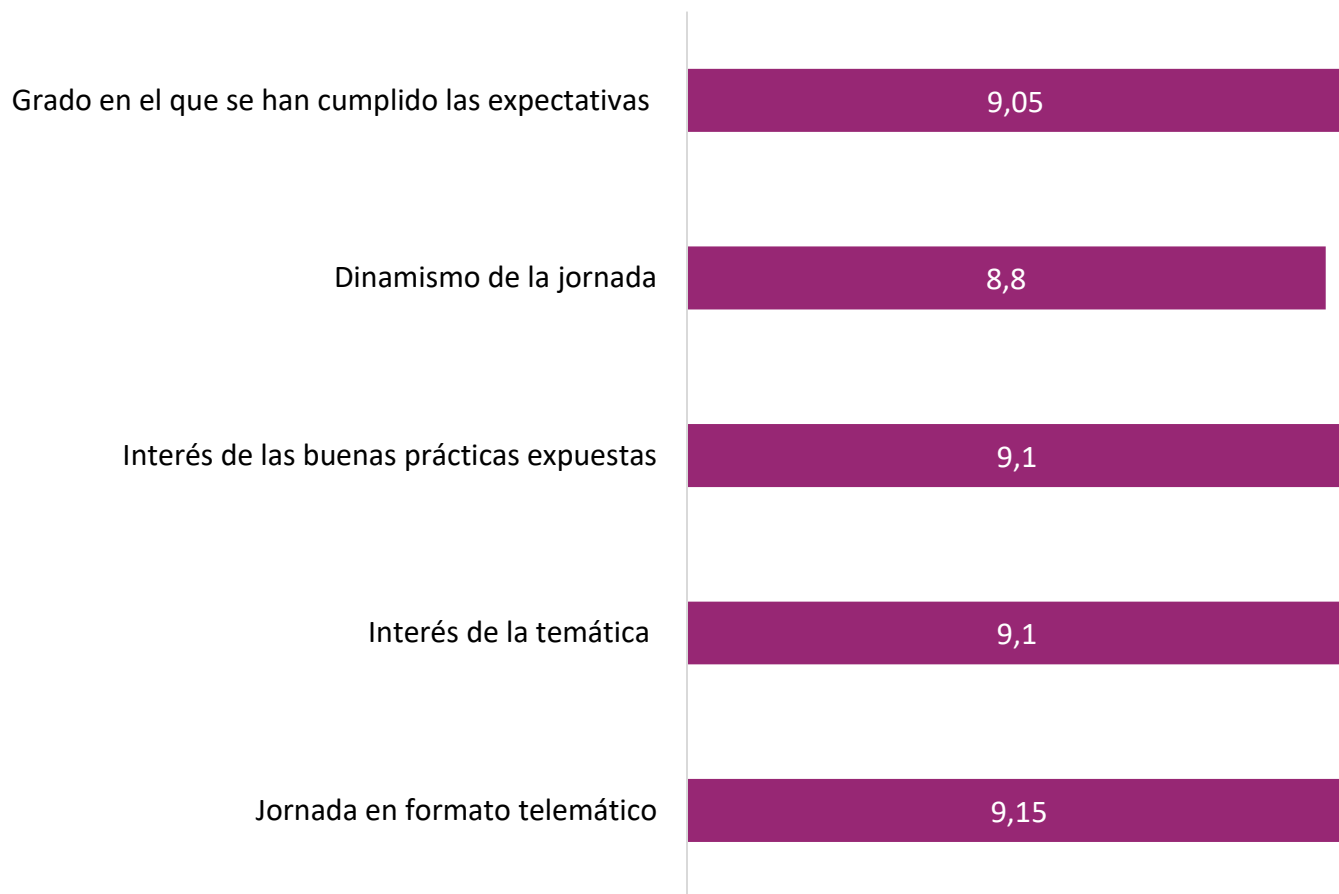
Las aportaciones de las empresas de la Red DIE consintieron en identificar los puntos de mejora que permitirán incrementar la presencia de mujeres en las áreas STEM.

- ❑ **Promoción, sensibilización e información a las familias.** Poner en marcha actuaciones dirigidas a las familias para que conozcan y contribuyan a dar visibilidad a la formación en áreas STEM, también, hacia sus hijas. Es importante limitar los sesgos de género que se producen en el ámbito familiar en la elección de la especialización educativa.
- ❑ **Incremento de la motivación de las niñas para cursar grados STEM.** La motivación y el interés deben fomentarse en edades tempranas y, para ello es clave el papel del profesorado en los centros de primaria, así como el trabajo para revertir los sesgos de género a nivel social. También es importante poner en valor la formación profesional en cualquier etapa educativa.
- ❑ **Favorecimiento de aprendizajes prácticos,** que permitan al alumnado, especialmente a las niñas, conocer y observar como trabajan las empresas tecnológicas desde dentro.
- ❑ **Mayor consciencia de las implicaciones sociales que conlleva el disponer de pocas mujeres en las áreas STEM.** Una de las principales implicaciones es la brecha retributiva de género, ya que los empleos en las áreas STEM tiene condiciones de trabajo generalmente mejores que la media.
- ❑ **Más visibilidad a las mujeres referentes en áreas STEM,** con el objetivo de que generen un efecto espejo en las generaciones futuras. Es clave que las niñas tengan a mujeres que puedan tomar como referencia para así fijarse el objetivo de seguir sus pasos.

### 3. VALORACIÓN DE LA XV JORNADA TÉCNICA DE LA RED



En la **encuesta de satisfacción**, las empresas valoraron, entre otros, los siguientes aspectos en una escala de 1 a 10:



A modo más cualitativo, las empresas plantearon las siguientes sugerencias:

- Apostar por una **modalidad mixta**, para favorecer el debate e intercambio entre las que acudan presencialmente y, al mismo tiempo, posibilitar la participación de todas las empresas de la RED DIE.
- Plantear dinámicas que posibiliten una **mayor participación** e intercambio de ideas entre las empresas asistentes.
- Facilitar el **contacto de las empresas ponentes** para favorecer sinergias y colaboraciones.

# OBJETIVOS DE DESARROLLO SOSTENIBLE



OBJETIVOS DE DESARROLLO SOSTENIBLE. En su condición de organismo público, el Instituto de las Mujeres se alinea con los Objetivos de Desarrollo Sostenible (ODS) establecidos por la Organización de Naciones Unidas en su Agenda 2030 cuyo objetivo es lograr un verdadero desarrollo sostenible a nivel mundial y combatir el cambio climático, la desigualdad y la pobreza.

Concretamente, en la presente publicación, se pretende contribuir a la consecución de los objetivos 5. Igualdad de Género y 8. Trabajo Decente y Crecimiento Económico.



**Instituto** de las  
**MUJERES**



**UNIÓN EUROPEA**

Fondo Social Europeo  
El FSE invierte en tu futuro